

Czy Plus ma swoje przewody oraz linie wysokiego napięcia, żeby dostarczać prąd do mojego domu?

Plus jest sprzedawcą energii elektrycznej, oferującym możliwość zakupu energii elektrycznej **na atrakcyjniejszych warunkach cenowych**. Właścicielem infrastruktury dostarczającej prąd jest nadal firma, która robi to dziś.

Do kogo zadzwonić w przypadku awarii sieci energetycznej?

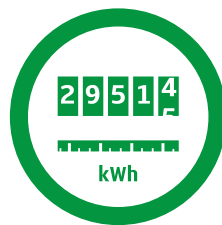
Zmiana sprzedawcy energii elektrycznej na Plusa nie oznacza zmiany zasad postępowania w przypadku awarii sieci energetycznej – wszelkiego rodzaju awarie sieci energetycznej należy zgłaszać do pogotowia energetycznego, które jest dostępne 24 h pod numerem 991 (dotyczy Klientów, gdzie łączę energetyczne dostarcza PGE Dystrybucja S.A.) lub pod numerem 22 821 31 31 (dotyczy Klientów z Warszawy, gdzie łączę energetyczne dostarcza RWE Stoen Operator Sp. z o.o.). Opłata za połączenie telefoniczne zgodna z cennikiem operatora.

Co się stanie, jeśli nie wykorzystam lub przekroczę pakiet energii w Plusie?

W razie niewykorzystania Pakietu nieużyta energia jest przeliczana na złotówki i **przechodzi na kolejne okresy rozliczeniowe** (pokrywa nowe zobowiązania lub zostaje oddana Klientowi w formie gotówki lub przelewu).

Po przekroczeniu Pakietu Klient nie traci dostępu do usługi. **Dodatkowe zużycie będzie ujęte na najbliższej fakturze rozliczeniowej wg stawek obowiązujących w Pakiecie.**

Chcesz skorzystać z innowacyjnej oferty bez żadnych prognoz z comiesięcznym odczytem energii?



Zapytaj sprzedawcę o ofertę „Energia bez prognoz”

Niniejsza ulotka nie stanowi oferty handlowej, a zamieszczony w niej opis produktu może odbiegać nieznacznie od faktycznych właściwości produktu.

Szczegóły w cenniku, regulaminie, w punktach sprzedaży i na www.plus.pl. Wszystkie podane ceny zawierają podatek VAT 23%.

Oferta ważna na dzień 31.03.2014 r. i/lub do wyczerpania zapasów.

1) Oszczędność 240 zł stanowi różnicę pomiędzy ceną miesięcznego zużycia 509 kWh w ciągu 24 miesięcy, określoną w Regulaminie promocji „Energia na abonament na 24 miesiące” z 31 marca 2014 r. dla Klienta w taryfie G11 pozostającego przez cały okres 24 miesięcy stroną umowy o świadczenie usług telekomunikacyjnych zawartej z Polkomtel Sp. z o.o. (z wyłączeniem usług w systemie przedpłaconym) lub umowy o świadczenie usług z Cyfrowym Polsatem S.A. oraz spełniającego warunki określone we wskazanym regulaminie promocji, a ceną dla pozostałych Klientów zawierających umowę we wskazanym regulaminie promocji. 2) Wg cen energii elektrycznej zgodnie z Regulaminem promocji „Energia na abonament na 24 miesiące” z 31 marca 2014 r. dla Klientów w taryfie G11 niespełniających warunków wskazanych w przypisie 1. 3) Wg cen energii elektrycznej zgodnie z Regulaminem promocji „Energia na abonament na 24 miesiące” z 31 marca 2014 r. dla Klientów w taryfie G11 spełniających warunki wskazane w przypisie 1. 4) Wartość miesięcznej faktury wystawianej na podstawie umowy kompleksowej przy taryfach dystrybucyjnych PGE Dystrybucja S.A. Oddział Warszawa i RWE Stoen Operator Sp. z o.o. aktualnych na dzień 24 lutego 2014 r. dla odbiorcy w taryfie G11 z instalacją 1-fazową oraz okresem rozliczeniowym 6 miesięcy. Taryfy dystrybucyjne mogą się zmieniać w czasie.



Nowość! Prąd od Plusa

Nawet
240 zł
oszczędności¹

- Minimum formalności
- Rachunek prosty jak za telefon
- Nieprzerwana dostawa energii podczas zmiany sprzedawcy

Warszawa i okolice

www.plus.pl

Lider technologii LTE

plus+

Energia elektryczna w Plusie

W promocji korzystniej!

Od teraz Plus w ramach zintegrowanej oferty dla domu i firmy zapewnia również dostęp do energii elektrycznej.

Promocyjna oferta to zupełnie nowe możliwości i duża oszczędność - nawet 240 zł!¹

Dlaczego warto skorzystać z oferty zakupu energii elektrycznej od Plusa?



Oszczędzaj

Niższe rachunki za energię elektryczną.



Proste rachunki

Jak na rachunku telefonicznym - dokładnie wiesz ile i za co płacisz.



Łatwa zmiana dostawcy

Bez przerw w dostawie prądu i tak samo prosta jak przeniesienie numeru telefonu.



Taniej w programie smartDOM

Jeśli jesteś Klientem Plusa lub Cyfrowego Polsatu dołącz energię w ramach programu smartDOM i oszczędź nawet 240 zł!¹

Jak zmienić dostawcę energii na Plusa?

Szybko i wygodnie!



Dopasowana oferta

Przyjdź do Punktu Plusa z fakturą rozliczeniową za energię elektryczną od obecnego dostawcy - nasz sprzedawca określi Twoje potrzeby i przedstawi naszą ofertę.



Szybkie formalności

Podpisz umowę w Punkcie Plusa - wszystkie formalności załatwią Cię nasi pracownicy.



Płynne przejście

Zmiana sprzedawcy na Plusa potrwa od 21 do 60 dni. Zmiana nastąpi automatycznie - bez przerw w dostawie energii.

Energia w pakietach

Teraz każdy może zmienić dostawcę energii i płacić mniej!

Wielkość zużycia energii w gospodarstwie domowym zależy od indywidualnych potrzeb.

Nasz pracownik na podstawie Twojej ostatniej faktury rozliczeniowej dobierze optymalną wielkość miesięcznego pakietu do Twojego zapotrzebowania.

Pakiety dla lokalizacji, gdzie łączy energetyczne dostarcza PGE Dystrybucja S.A. Oddział Warszawa

	1 osoba 100 kWh	2 osoby 200 kWh	2-3 osoby 250 kWh	3-4 osoby 300 kWh	4-5 osób 509 kWh
Miesięczny Pakiet kWh					
Miesięczny rachunek poza smartDOM ^{2,4}	63,89 zł	125,60 zł	155,42 zł	185,25 zł	309,93 zł
Miesięczny rachunek w smartDOM ^{3,4}	61,92 zł	121,66 zł	150,50 zł	179,35 zł	299,91 zł
Twoje oszczędności w smartDOM	47,23 zł	94,46 zł	118,08 zł	141,70 zł	240,41 zł

Twoje oszczędności w trakcie całej umowy na 24 miesiące.

Pakiety dla lokalizacji, gdzie łączy energetyczne dostarcza RWE Stoen Operator Sp. z o.o.

	1 osoba 100 kWh	2 osoby 200 kWh	2-3 osoby 250 kWh	3-4 osoby 300 kWh	4-5 osób 509 kWh
Miesięczny Pakiet kWh					
Miesięczny rachunek poza smartDOM ^{2,4}	58,14 zł	110,15 zł	135,12 zł	160,10 zł	264,49 zł
Miesięczny rachunek w smartDOM ^{3,4}	56,17 zł	106,21 zł	130,20 zł	154,19 zł	254,48 zł
Twoje oszczędności w smartDOM	47,23 zł	94,46 zł	118,08 zł	141,70 zł	240,41 zł

Twoje oszczędności w trakcie całej umowy na 24 miesiące.

Jeśli chcesz porównać nas z konkurencją - oto nasze stawki za samą energię czynną:

- jeśli jesteś w smartDOM: 0,2390 zł/kWh netto (0,2940 zł z VAT);
- jeśli nie jesteś jeszcze w smartDOM: 0,2550 zł/kWh netto (0,3137 zł z VAT).

Korzystasz z taryfy G12? Zapytaj Sprzedawcę o stawki.

W Plusie wiesz ile zapłacisz za prąd co miesiąc

Czytelna oferta

Inni dostawcy podają Ci skomplikowane stawki w ulotkach, ale nie mówią ile wyniesie miesięczny rachunek za prąd. Składa się on z kosztów samej energii oraz jej dostarczenia przez dystrybutora, który doprowadza łączy energetyczne do Twojego domu. Sprawdź też na kolejnej stronie jak rozliczymy Twój

pakiet, jeśli go przekroczysz lub nie wykorzystasz. Dla Twojej wygody w Plusie zsumowaliśmy opłaty za samą energię z bieżącymi opłatami za jej dystrybucję, abyś mógł łatwo oszacować swoje miesięczne rachunki. Oczywiście wszystko w ramach jednej faktury za energię od Plusa!